



Demandez nos catalogues



Guilbert Express se réserve le droit de modifier, sans préavis, les caractéristiques des produits présentés. © Express. Tous droits réservés. Les photos, illustrations et/ou pictogrammes contenus dans la présente brochure Express ne peuvent être reproduits, modifiés ou transmis, en totalité ou en partie, sous quelque forme ou par quelque moyen que ce soit, sans autorisation préalable écrite de la société Guilbert EXPRESS. Après accord de la société Guilbert Express, aucune photo Express ne pourra être utilisée au profit d'une autre marque que celle d'Express, de même que les produits représentés, ne pourront être désignés par un autre nom ou une autre référence que le nom ou la référence attribué(e) par la société Guilbert Express. En cas de non respect de ce qui précède, la Société Guilbert Express se réserve le droit de saisir la juridiction compétente.



**GUILBERT EXPRESS**  
33, avenue du Maréchal de Lattre de Tassigny  
F - 94127 Fontenay Sous Bois Cedex  
Tél.: 0825 800 251  
Fax: 0825 800 238

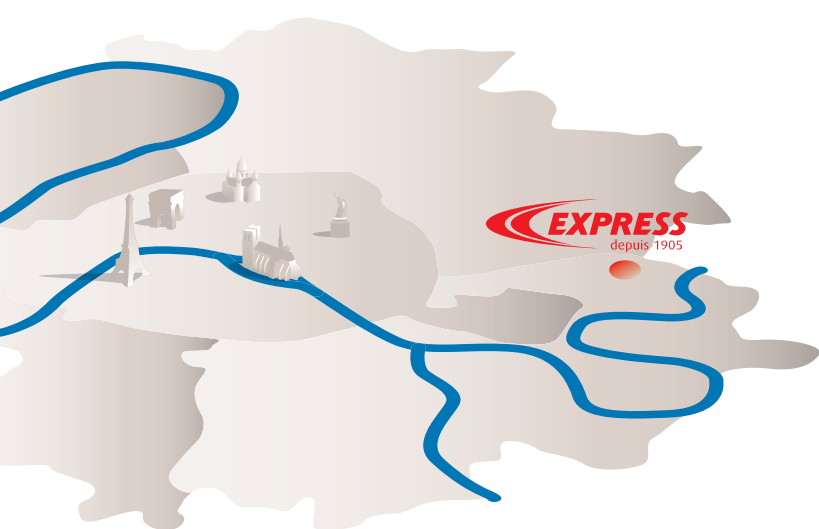
[www.express.fr](http://www.express.fr)



**OUTILLAGE  
ÉTANCHÉITÉ  
RÉTRACTION**



L'entreprise  
 Guilbert Express  
 aujourd'hui



**AU CŒUR DU PÔLE D'ACTIVITÉ  
 DU GRAND EST PARISIEN**

Francilien de naissance et de cœur, l'implantation géographique et le regroupement de l'ensemble des services de Guilbert Express et notamment de ses unités de fabrication, ne doit rien au hasard. Ce choix se révèle déterminant tant la synergie entre tous les services permet d'offrir à tous nos clients, une qualité sans concession.

**LE BUREAU RECHERCHE  
 & DÉVELOPPEMENT**

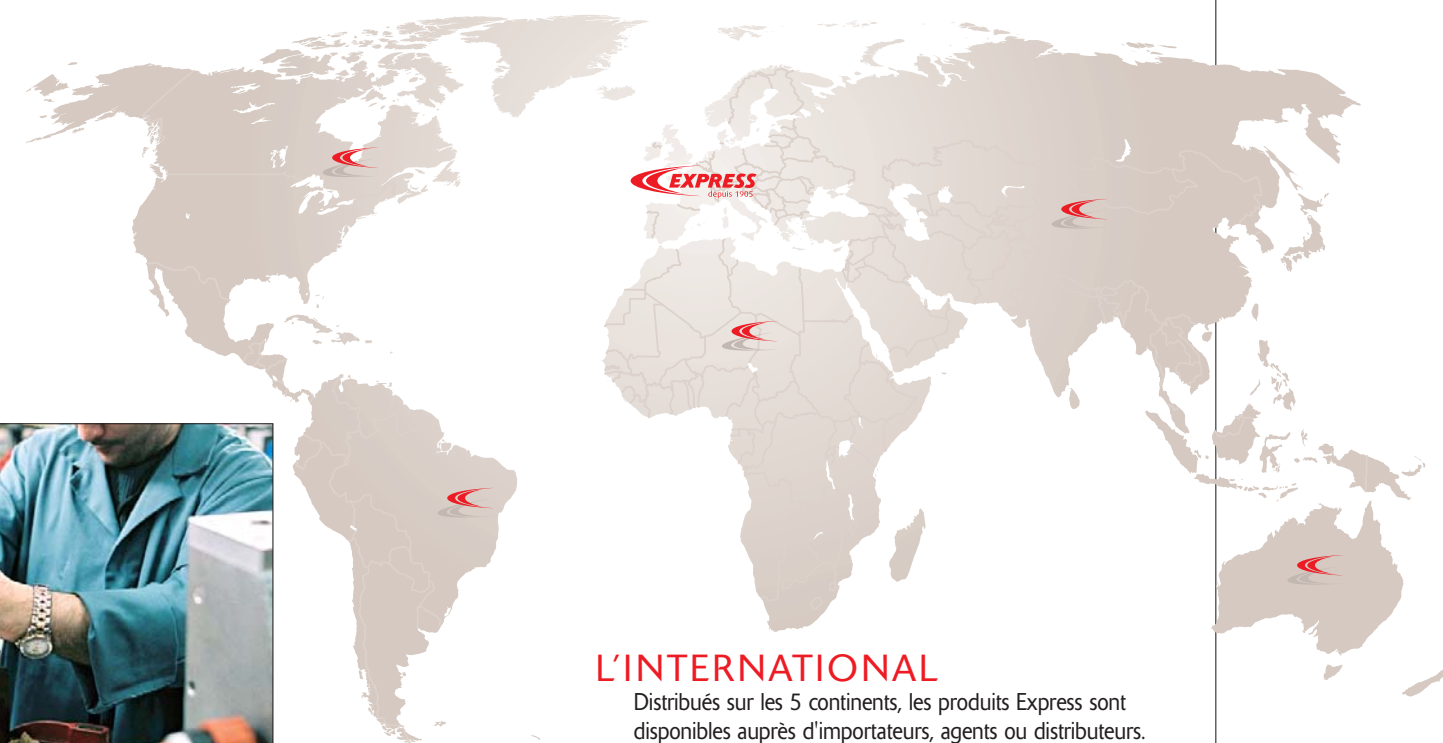
En contact direct avec l'usine, nos ingénieurs conçoivent les produits de demain avec des moyens de dernière génération (simulation 3D, prototype taille réelle...). Plus de 50 brevets ont été déposés, dont certains sont devenus des produits incontournables : le Cercoflam, le fer autonome de couvreur ou le Stop' Flam.

**LE CENTRE LOGISTIQUE**

Regroupé sur un site industriel, le centre logistique (Fontenay-sous-Bois) dispose d'un espace de stockage de plus de 3 800 m<sup>2</sup> et des quais de livraison multiples pour assurer une livraison rapide sur les 5 continents.

**LE CENTRE DE TEST**

Les produits Express passent par notre unité de test afin d'assurer aux utilisateurs une qualité optimale.



**L'INTERNATIONAL**

Distribués sur les 5 continents, les produits Express sont disponibles auprès d'importateurs, agents ou distributeurs.



## GAMME TITAN' EXPRESS



Réf.	DÉSIGNATION
50T	Godet Titane Ø 50 mm. Puissance 50 kW
100T	Godet Titane Ø 60 mm. Puissance 100 kW
150T	Godet Titane Ø 70 mm. Puissance 150 kW



Réf. 50T

Réf. 100T

Réf. 150T

Réf.	DÉSIGNATION
6211	Combo composé d'1 godet Titane 150T + 1 godet Titane 50T + 1 col L600 + 1 col L200 + 1 manche « bimatière » réf. 620 à raccord tournant + 10 m de tuyau réf. 963/10 + 1 détendeur 4 bar réf. 684
6221	Pack composé d'1 godet Titane 150T + 1 col L400 + 1 manche à gâchette « bimatière » réf. 620 à raccord tournant + 20 m de tuyau réf. 963/20S + 1 détendeur 4 bar réf. 684
6213	Pack composé d'un godet Titane réf. 100T + 1 col réf. L400 + 1 manche « bimatière » réf. 620 à raccord tournant + 10 m de tuyau réf. 963/10 + 1 détendeur 4 bar réf. 684
6214	Pack composé d'un godet Titane réf. 150T + 1 col réf. L600 + 1 manche « bimatière » réf. 620 à raccord tournant + 10 m de tuyau réf. 963/10 + 1 détendeur 4 bar réf. 684
6215	Pack composé d'un godet Titane réf. 50T + 1 col réf. L200 + 1 manche « bimatière » réf. 620 à raccord tournant + 10 m de tuyau réf. 963/10 + 1 détendeur 4 bar réf. 684
6422	Pack composé d'un godet Titane réf. 150T + 1 col réf. L400 + 1 manche tout métal réf. 640 à raccord tournant + 20 m de tuyau réf. 963/20S + 1 détendeur 4 bar réf. 684
32701	Sac de transport pour chalumeau étanchéité TITAN' EXPRESS

→ **Chalumeaux ultrapuissants**  
 → **Godets en TITANE :**  
**Matériau ultraléger et ultrarésistant**



Réf. 32701



Réf. 6221



Réf. 6211

Réf.	DÉSIGNATION
50TL200	Godet Titane Ø 50 mm. Puissance 50 kW + col 130 mm
100TL400	Godet Titane Ø 60 mm. Puissance 100 kW + col 400 mm
150TL200	Godet Titane Ø 70 mm. Puissance 150 kW + col 130 mm
150TL400	Godet Titane Ø 70 mm. Puissance 150 kW + col 400 mm
150TL600	Godet Titane Ø 70 mm. Puissance 150 kW + col 600 mm



Réf. 50TL200

Réf. 150TL200

Réf. 100TL400

Réf. 150TL400

Réf. 150TL600



## GAMME STAINLESS STEEL' EXPRESS



Réf.	DÉSIGNATION
35S	Godet inox Ø 40 mm. Puissance 35 kW
50S	Godet inox Ø 50 mm. Puissance 50 kW
100S	Godet inox Ø 60 mm. Puissance 100 kW

→ Acier inoxydable  
→ Très résistant



Réf. 35S      Réf. 50S      Réf. 100S

Réf.	DÉSIGNATION
6421	Pack composé d'1 godet inox 100S + 1 col L400 + 1 manche métal réf. 640 à raccord tournant + 20 m de tuyau réf. 963/20S + 1 détendeur 4 bar réf. 684
6212	Pack composé d'1 godet inox 100S + 1 col L400 + 1 manche à gâchette « bimatière » réf. 620 à raccord tournant + 10 m de tuyau réf. 963/10 + 1 détendeur 4 bar réf. 684
6411	Pack « Spécial relevés » composé d'1 godet inox 50S + 1 col L200 + 1 manche métal réf. 640 à raccord tournant + 10 m de tuyau réf. 963/10 + 1 détendeur 4 bar réf. 684
6216	Pack composé d'un godet inox réf. 100S + 1 col réf. L600 + 1 manche « bimatière » réf. 620 à raccord tournant + 10 m de tuyau réf. 963/10 + 1 détendeur 4 bar réf. 684
32701	Sac de transport pour chalumeau étanchéité STAINLESS STEEL' EXPRESS



Réf. 6421

Réf. 32701



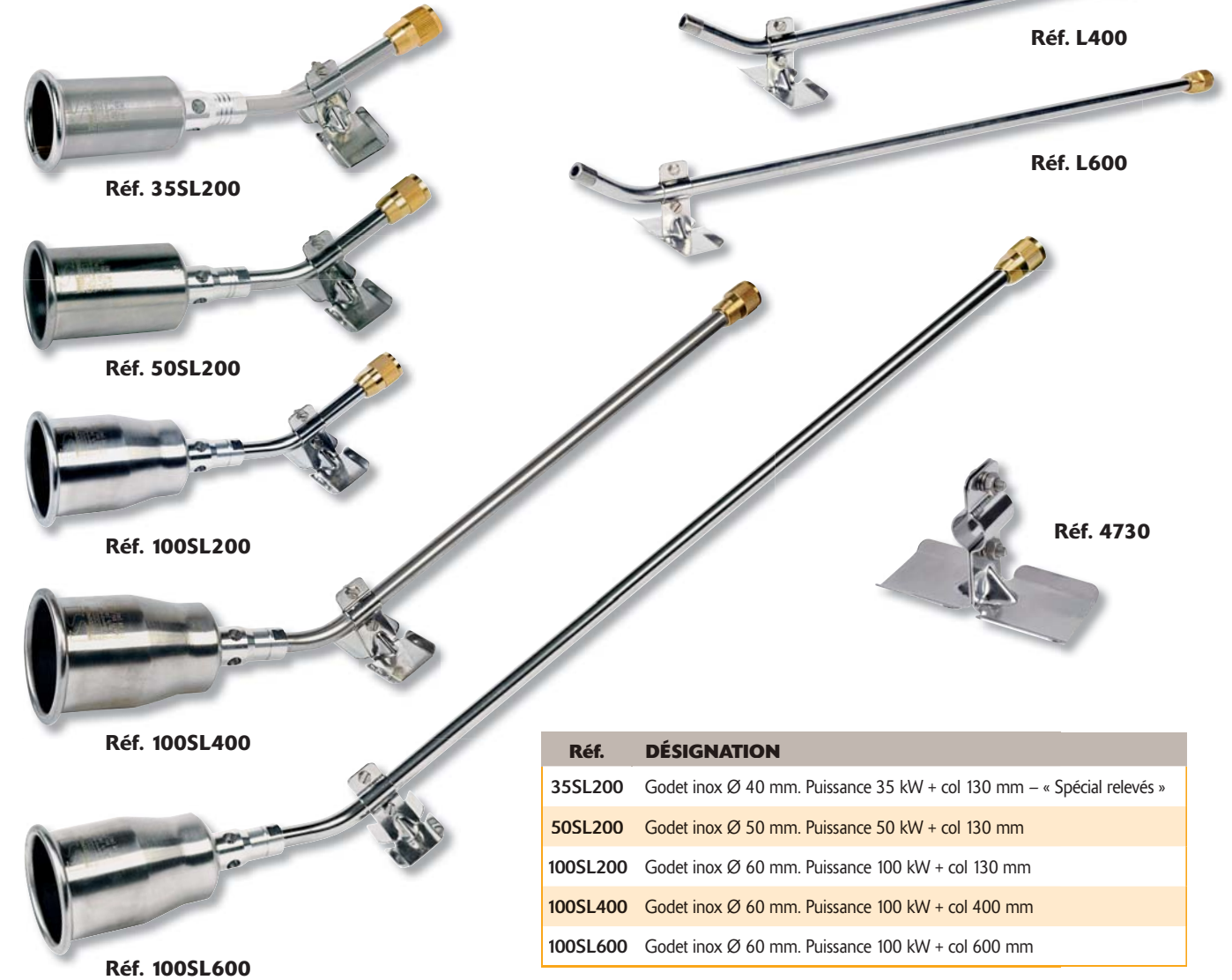
Réf. 6411



Réf. 6212

Réf.	DÉSIGNATION
L200	Col 130 mm pour chalumeau étanchéité
L400	Col 400 mm pour chalumeau étanchéité
L600	Col 600 mm pour chalumeau étanchéité
4730	Pied support pour chalumeau

→ Cols adaptés à la taille des utilisateurs et à leur environnement de travail



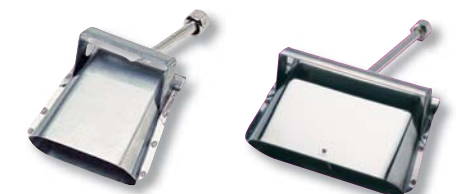
Réf.	DÉSIGNATION
35SL200	Godet inox Ø 40 mm. Puissance 35 kW + col 130 mm – « Spécial relevés »
50SL200	Godet inox Ø 50 mm. Puissance 50 kW + col 130 mm
100SL200	Godet inox Ø 60 mm. Puissance 100 kW + col 130 mm
100SL400	Godet inox Ø 60 mm. Puissance 100 kW + col 400 mm
100SL600	Godet inox Ø 60 mm. Puissance 100 kW + col 600 mm

## LANCES À BRÛLER ET À CHAUFFER

Réf.	Ø tuyère mm	Longueur totale mm	Débit kg/h (3 bar)	Puissance kW (4 bar)	Poids (g)	Longueur de flamme mm (3 bar)
1660	100 X 35	210	1.78	31	400	310
1662	168 X 48	260	8.68	151	620	600

### FLAMME PLATE

→ Tuyère à prise d'air arrière: aspiration primaire produisant une excellente flamme dans toutes les positions, notamment dirigée vers le sol



Réf. 1660

Réf. 1662

## SETS

Réf.	DÉSIGNATION
6093	Set composé d'un manche à gâchette « bimatière » réf. 620 à raccord tournant + 10 m de tuyau caoutchouc réf. 963/10 + détendeur 4 bar réf. 684
6196	Set composé d'un manche à gâchette tout métal réf. 640 à raccord tournant + 10 m de tuyau caoutchouc réf. 963/10 + détendeur 4 bar réf. 684
6420	Set composé d'un manche à gâchette tout métal réf. 640 à raccord tournant + 20 m de tuyau caoutchouc réf. 963/20S + détendeur 4 bar réf. 684

- Manche tout métal économiseur à gâchette, résistant à la chaleur et aux solvants
- Raccord tournant évitant l'enroulement du tuyau



Réf. 6196

**Manche économiseur à gâchette à raccord tournant Confort « bimatière » ABS**



Réf. 6093



Réf. 6420

## MANCHES

Réf.	DÉSIGNATION
620	Manche à gâchette « bimatière » à raccord tournant entrée 3/8" gauche
640	Manche à gâchette tout métal à raccord tournant entrée 3/8" gauche

→ Confort bimatière ABS

→ Métal facile d'entretien



Réf. 620



Réf. 640

- Manches adaptables
- Double étanchéité du raccordement aux lances: joint nitrile et cône métal sur métal
- Entrée filetage 3/8" G
- Filetage raccordement lance M18 X 1 mâle

## TUYAUX

→ \* Connexion manche / détendeur sûre grâce au tuyau serti 3/8" gauche



Réf. 948/40

Réf.	DÉSIGNATION
948	Tuyau caoutchouc couronne de 20 m Ø intérieur 8 mm, NF EN 559
948/40	Tuyau caoutchouc en boîte carton dévidoir par 40 m, Ø intérieur 8 mm, NF EN 559
963/5	Tuyau caoutchouc 4,75 m Ø intérieur 6,3 mm NF EN 559 monté avec raccords sertis 3/8" gauche femelle
963/10	Tuyau caoutchouc 10 m Ø intérieur 6,3 mm NF EN 559 monté avec raccords sertis 3/8" gauche femelle
963/20	Tuyau caoutchouc couronne de 20 m Ø intérieur 6,3 mm, NF EN 559
963/20S	Tuyau caoutchouc couronne de 20 m Ø intérieur 6,3 mm, NF EN 559 monté avec raccords sertis 3/8" gauche femelle



Réf. 948



Réf. 963/20S\*



Réf. 963/20



Réf. 963/10\*



Réf. 963/5\*

## DÉTENDEURS HAUTE PRESSION

Réf.	DÉSIGNATION
684	Détendeur fixe 4 bar, sortie 3/8" gauche
686	Détendeur variable de 2 à 4 bar avec sécurité, sortie 3/8" gauche
694	Détendeur variable de 2 à 4 bar avec manomètre et sécurité, sortie 3/8" gauche

- Garantie 5 ans
- Entrée: écrou de bouteille à ailettes Ø 21.8 X 1.814 à gauche
- Sortie: filetage 3/8" G



Réf. 684



Réf. 686



Réf. 694

## BOUTEILLE DE CHANTIER REMPLISSABLE

- Conforme à la directive européenne 99/36/CE.
- Marquage bouteille correspondant à l'année de réépreuve (nous consulter pour réépreuve)
- Contenance: 1,6 kg de propane
- Poids vide: 4,5 kg

Réf.	DÉSIGNATION
7795	Raccord de transvasement
7796	Bouteille 1,6 kg remplissable



Réf. 7795



Réf. 7796

## ACCESSOIRES

Réf.	DÉSIGNATION
18970	Coupleur pour bouteilles propane comprenant 1Té de couplage, 1 lyre HP : 0,35 m
5460	Allumeur + 5 pierres de recharge
5498	Étui de 5 pierres de recharge
1602	Olive tournante pour tuyau caoutchouc Ø int. 8 mm
954	Collier de serrage à oreilles pour tuyau caoutchouc Ø intérieur 8 mm
11784	Kit tétine + écrou pour tuyau Ø int. 8 mm
666	Chariot porte-bouteille 13 ou 35 kg
963B	Raccord direct pour bouteille butane sortie fileté 3/8" gauche mâle
963C	Colliers pour tuyauterie Ø 6,3 (lot de 10)
963R	Kit de 2 raccords tétine pour tuyau Ø 6,3 mm avec écrou 3/8" gauche + 2 colliers



Réf. 666



Réf. 1602



Réf. 963C



Réf. 18970



Réf. 963B



Réf. 963R



Réf. 11784



Réf. 5498



Réf. 5460



Réf. 954

## LE CHALUMEAU SANS FLAMME SIROCCO

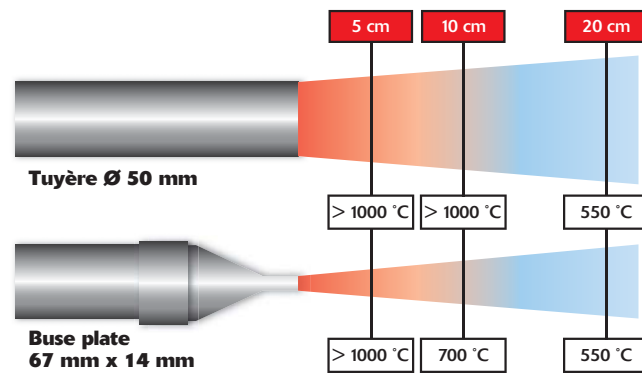
Réf.	DÉSIGNATION
4010	Chalumeau sans flamme SIROCCO. Puissance 6 kW à 1,5 bar - 11 kW à 3 bar. Livré en valisette plastique avec 1 détendeur asservi réf. 695 + 1 tuyau pré-monté L 8 m (double : air et gaz) - Ø 6.3 mm réf. 35590 + 1 pied repos + 1 paire de gants

### LA PUISSANCE DU GAZ, LA SÉCURITÉ DE L'AIR CHAUD

- Chalumeau sans flamme apparente
- Matériau ultra résistant, le titane, pour éviter les microtraumatismes musculaires répétés
- Léger : < 1 kg
- Poignée « homme mort » avec protection
- Sécurité d'excès de débit sur manodétendeur
- Puissance réglable : 7 à 12 kW - 1,5 à 3 bar
- Débit : 745 g/h à 2 bar
- Consommation d'air : 10,2 l/min à 2 bar  
*Compresseur d'air à utiliser : débit + de 20 l/min à 6 bar*



Réf. 4010



## BRÛLEURS / VEILLEUSES



Réf. 2021



Réf. 2022

Réf.	DÉSIGNATION
614	Brûleur 19,32 kW à 1.5 bar
621	Brûleur 45,54 kW à 1.5 bar
622	Brûleur 92,46 kW à 1.5 bar
624	Brûleur 147,66 kW à 1.5 bar
2021	Veilleuse pour brûleur réf. 621
2022	Veilleuse pour brûleur réf. 622
5463	Trépied pour brûleur réf. 614
5325	Trépied pour brûleur réf. 621

## LE RAFALE « BLACK EDITION »

Réf.	DÉSIGNATION
4040	Puissance 40 kW, livré en valisette plastique, détendeur réf. 694 et 8 m de tuyau
4065	Puissance 65 kW, livré en valisette plastique, détendeur réf. 694, 8 m de tuyau, 1 déflecteur thermique et une paire de gants



- Allumage automatique
- Raccord rapide et tournant
- Marquage CE 1312



COVER PLASTIC



COVER PLASTIC AZUR MONTAGE



COVER PLASTIC AZUR MONTAGE

- Rétraction des housses polyéthylène de toutes épaisseurs en atelier ou en chantier
- Fardelage de paquets
- Pièces ou machines de toutes formes et tous formats



## PISTOLET AUTONOME AIR CHAUD



- Allumage Piezo
- 2 heures d'autonomie
- Retournement immédiat
- Travail jusqu'à -8° C
- Température réglable : 400 – 750° C



Réf. 11255



Réf. 11965



Réf. 11770

Réf.	DÉSIGNATION
4500	Pistolet réglable de 400 à 750° C livré avec deux buses (plate et déflecteur) et une cartouche réf. 444
4500V	Pistolet réglable de 400 à 750° C + 1 cartouche réf. 444
11770	Ressort de protection
11255	Buse réfléchissante
11965	Buse à rétracter
444	Cartouche de gaz 15% propylène + butane + propane (60 g), à mousse pour retournement immédiat pour réf. 364, 6364, 4500, 134
445	Cartouche de gaz 26% propylène + butane + propane (60 g), à mousse pour retournement immédiat, pour réf. 364, 6364, 134



Réf. 444



Réf. 445

- Chauffe le zinc sans le casser
- Façonne les gaines et les tubes PVC
- Chauffe les manchons thermorétractables
- Décolle les dalles plastiques et les adhésifs
- Facilite la pose des sols souples
- Soude et répare les bâches PVC
- Sèche les bandes à jointer les plaques de plâtre
- Décape et sèche les peintures et vernis
- Dégivre les canalisations et serrures
- Dégrippe les écrous et les vis



## GAMME AÉROSOLS

- Glisse bois (réf. 70390) : Sans silicone, permet au bois d'être traité au vernis. Convient à tous types de bois.
- Détecteur de fuite (réf. 70210) : Avec stabilisateur de mousse afin que celle-ci reste compacte.
- Anti-adhérent soudure (réf. 70220) : Sans produit pétrolier. Produit ININFLAMMABLE, sans silicone, gaz propulseur : azote.
- Huile de coupe (réf. 70310) : Réduit le coefficient de frottement et évite la chauffe excessive des pièces usinées et des outils de coupe, grâce à son action réfrigérante.
- Graisse silicone (réf. 70320) : Protège les pièces en caoutchouc et les pièces en matière plastique.
- Graisse MOS 2 (réf. 70330) : Très haute résistance à l'eau, excellente protection contre la corrosion, se maintient très bien sur parties métalliques.
- Galva (Mat réf. 70110 et Brillant réf. 70120) : Produits anticorrosion pour pièces métalliques. Sèche rapidement. Ne coule pas.
- Graisse universelle (réf. 70340) : Résiste à l'eau, pas de plomb. Idem « graisse marine ».
- Dégrippant multifonctions (réf. 70410) : Pénètre la rouille, chasse l'humidité et les dépôts. A une action de protection, dégrisse, lubrifie.
- Super dégrissant sec (réf. 70420) : Sèche très rapidement, dégrisse.
- Dégraissant rapide (réf. 70510) : Produit non chloré, n'abîme pas les pièces plastiques, élimine graisse et goudron. Séchage rapide.
- Contacts électriques (réf. 70520) : Produit non chloré. Nettoie, désoxyde et lubrifie les contacts électriques et électroniques.
- Présentoir (réf. 9607) : présentoir métallique pour 12 aérosols.



70390 70210 70220 70310



70320 70330 70110 70120



70340 70410 70420 70510 70520

9607

# COMBINAISONS D'ASSEMBLAGE

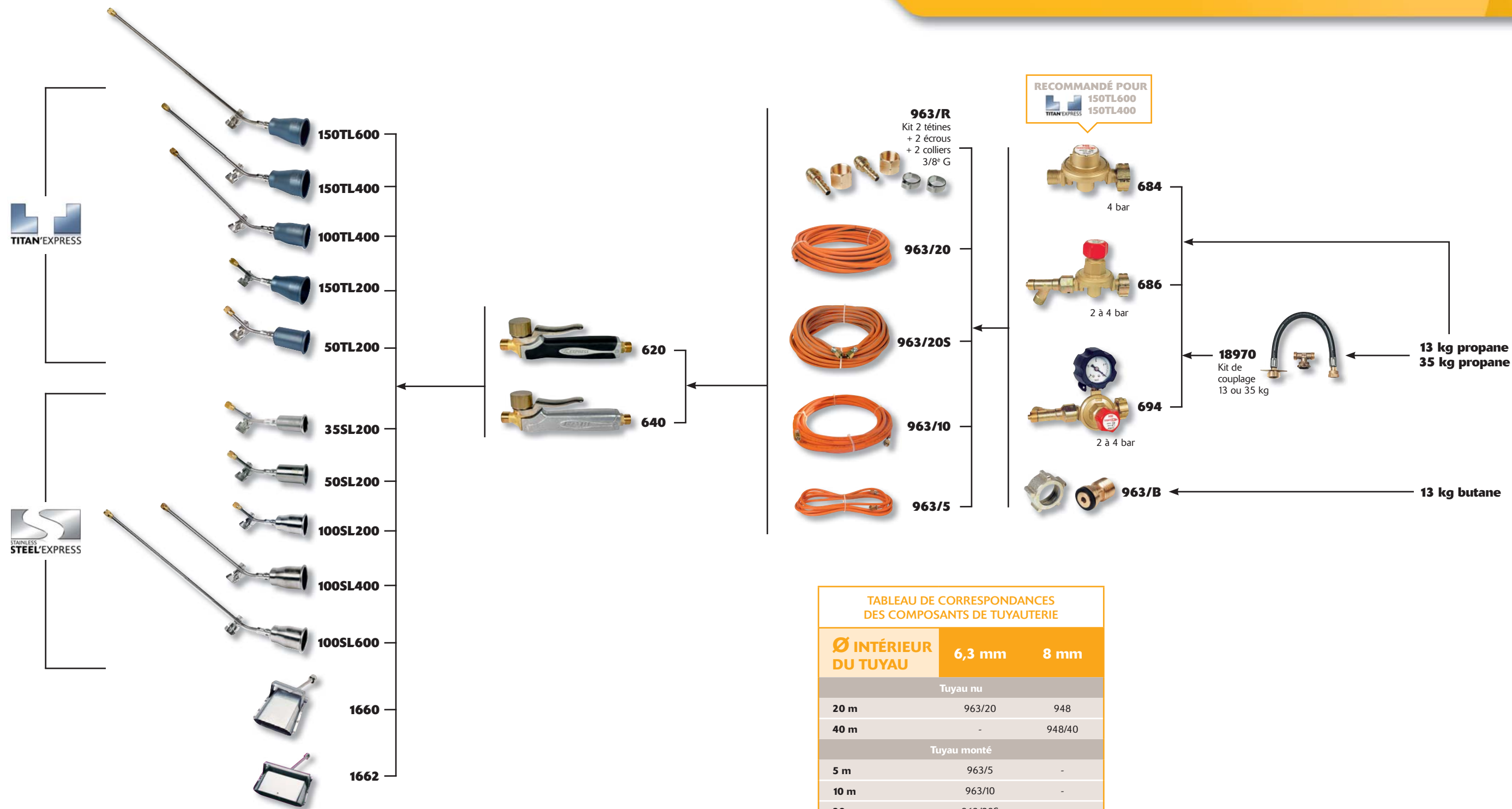


TABLEAU DE CORRESPONDANCES  
DES COMPOSANTS DE TUYAUTERIE

Ø INTÉRIEUR DU TUYAU	6,3 mm		8 mm	
	Tuyau nu			
20 m	963/20		948	
40 m		-	948/40	
Tuyau monté				
5 m	963/5		-	
10 m	963/10		-	
20 m	963/20S		-	
Pièces raccords				
Raccord bouteille	963 B		924	
Raccord détenteur (3/8" G)	963 R (2 côtés)		11784 (1 côté)	
Collier	963 C (x10)		954 (x20)	